



HAL
open science

La chaîne hercynienne armoricaine : Zoneographie structurale d'une transversale dans le secteur oriental.

Claude Audren, Jean Cogné, Jean-Jacques Chauvel, F. Doré, Pierre Jégouzo, Claude Le Corre, J. Le Gall, Florentin Paris, Jean Plaine, Yves Quete, et al.

► To cite this version:

Claude Audren, Jean Cogné, Jean-Jacques Chauvel, F. Doré, Pierre Jégouzo, et al.. La chaîne hercynienne armoricaine : Zoneographie structurale d'une transversale dans le secteur oriental. . Réunion Annuelle des Sciences de la Terre, 1974, Nancy, France. pp.19, 1974. insu-01504595

HAL Id: insu-01504595

<https://hal-insu.archives-ouvertes.fr/insu-01504595>

Submitted on 13 Apr 2017

HAL is a multi-disciplinary open access archive for the deposit and dissemination of scientific research documents, whether they are published or not. The documents may come from teaching and research institutions in France or abroad, or from public or private research centers.

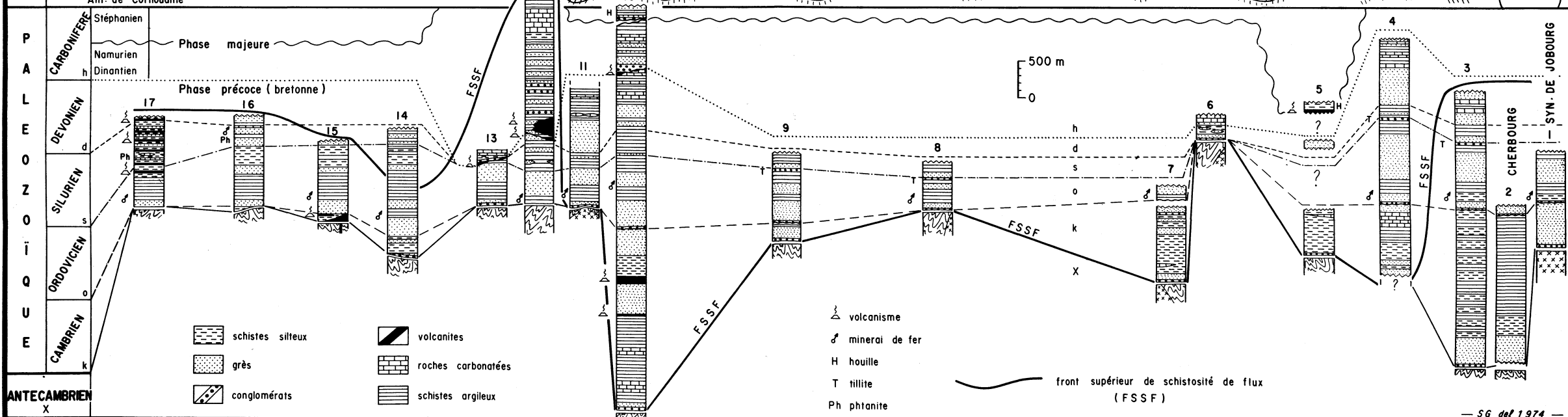
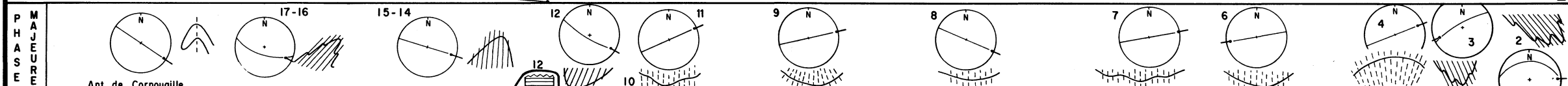
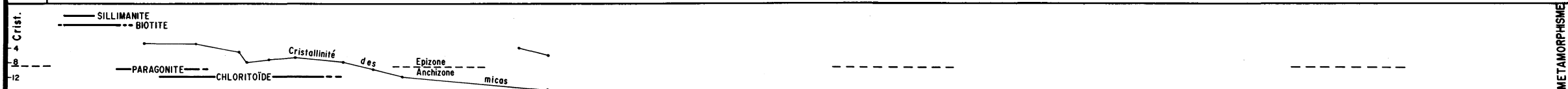
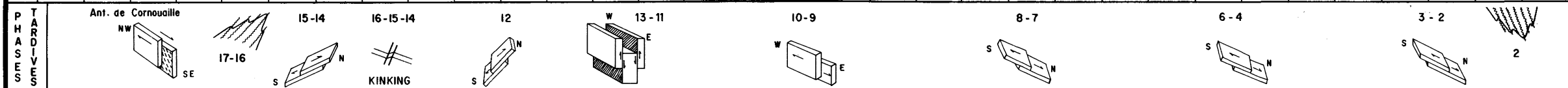
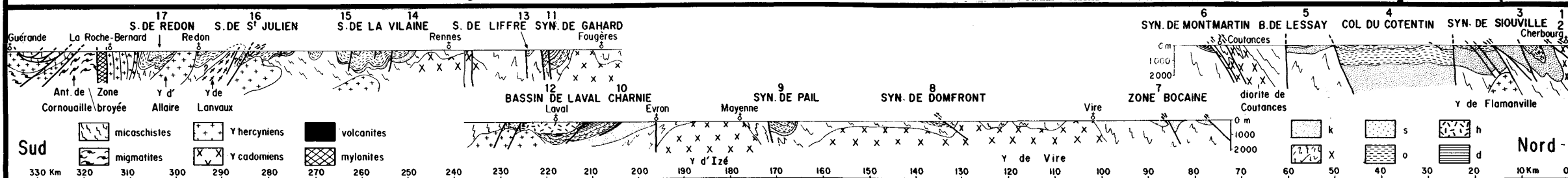
L'archive ouverte pluridisciplinaire **HAL**, est destinée au dépôt et à la diffusion de documents scientifiques de niveau recherche, publiés ou non, émanant des établissements d'enseignement et de recherche français ou étrangers, des laboratoires publics ou privés.

LA CHAÎNE HERCYNienne ARMORICAINE : ZONEOGRAPHIE STRUCTURALE D'UNE TRANSVERSALE DANS LE SECTEUR ORIENTAL

CI. AUDREN ★ J. COGNÉ ★ J.-J. CHAUVEL ★ F. DORÉ ☆ P. JÉGOUZO ★ CI. LE CORRE ★ J. LE GALL ☆ F. PARIS ★ J. PLAINE ★ Y. QUÉTÉ ★ M. ROBARDET ★

★ Centre Armoricaïn d'Etude Structurale des Socles - Université de Rennes - B.P. 25A - 35031 RENNES CEDEX

☆ Laboratoire de Géologie Armoricaïne - Université de Caen - 14032 CAEN CEDEX



Cette synthèse des données stratigraphiques, pétrologiques et structurales concerne la partie située au Nord de la zone migmatitique de Bretagne méridionale, axe probable de la chaîne hercynienne armoricaine.

A l'opposé de cette zone mobile méridionale, on notera le rôle de microcraton joué par le bloc mancellien, vis à vis d'efforts tectoniques convergents de direction sub-méridienne.