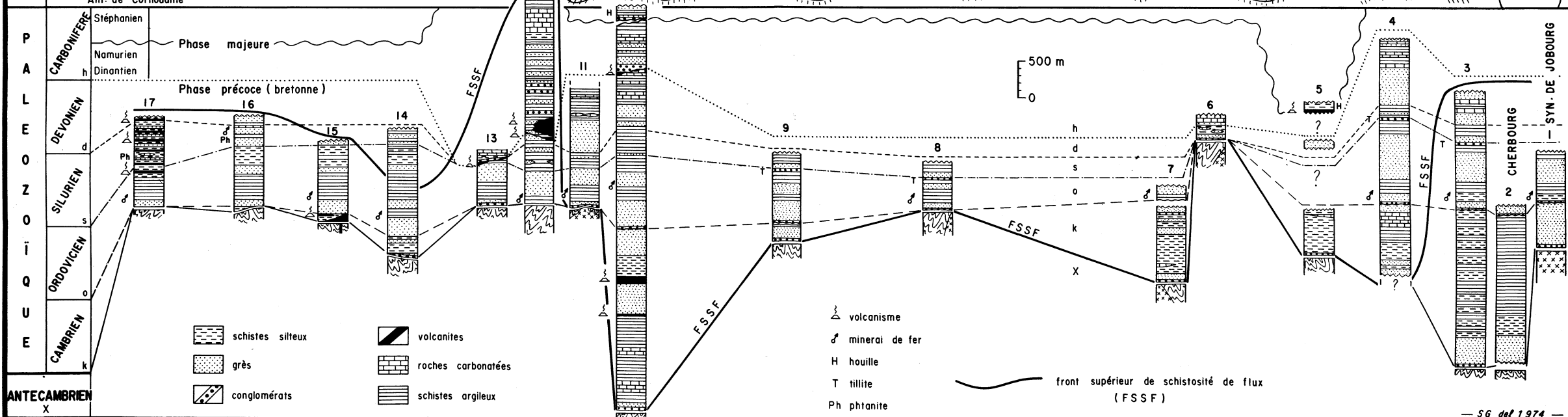
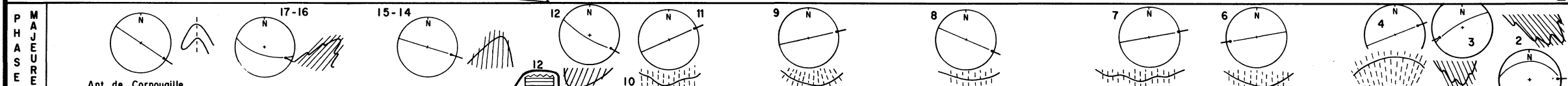
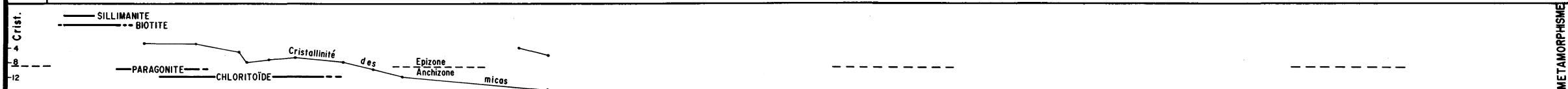
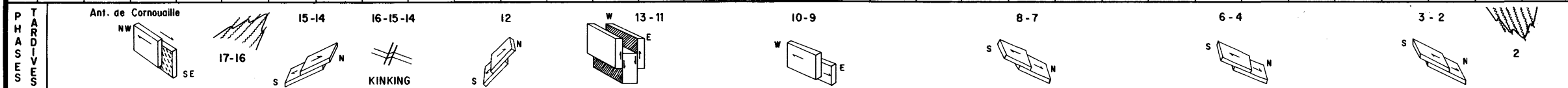
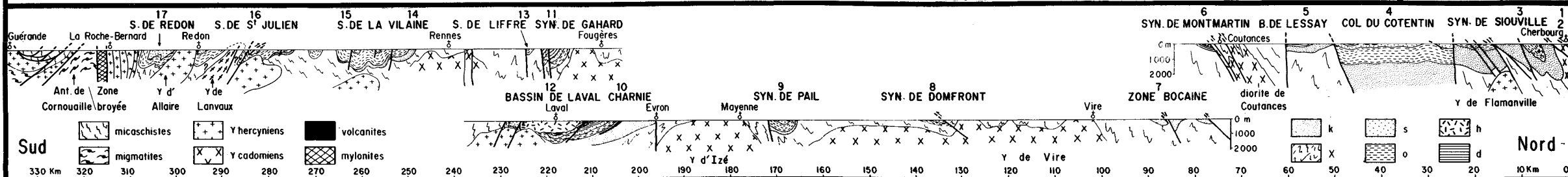


# LA CHAÎNE HERCYNienne ARMORICAINE : ZONEOGRAPHIE STRUCTURALE D'UNE TRANSVERSALE DANS LE SECTEUR ORIENTAL

CI. AUDREN ★ J. COGNÉ ★ J.-J. CHAUVEL ★ F. DORÉ ☆ P. JÉGOUZO ★ CI. LE CORRE ★ J. LE GALL ☆ F. PARIS ★ J. PLAINE ★ Y. QUÉTÉ ★ M. ROBARDET ★

★ Centre Armoricaïn d'Etude Structurale des Socles - Université de Rennes - B.P. 25A - 35031 RENNES CEDEX

☆ Laboratoire de Géologie Armoricaïne - Université de Caen - 14032 CAEN CEDEX



Cette synthèse des données stratigraphiques, pétrologiques et structurales concerne la partie située au Nord de la zone migmatitique de Bretagne méridionale, axe probable de la chaîne hercynienne armoricaine.

A l'opposé de cette zone mobile méridionale, on notera le rôle de microcraton joué par le bloc mancellien, vis à vis d'efforts tectoniques convergents de direction sub-méridienne.